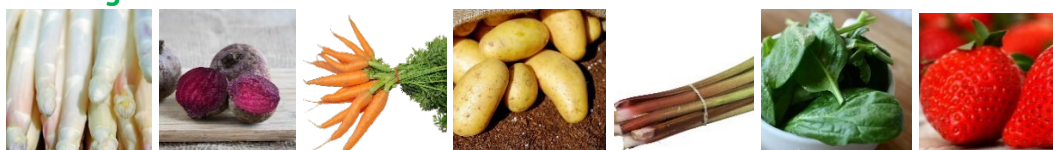


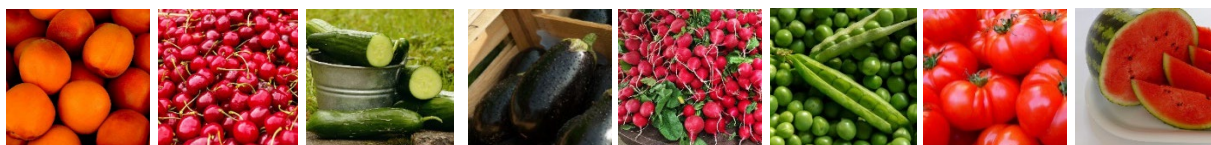
## Was isst man zu welcher Jahreszeit?

Was isst man zu welcher Jahreszeit in unserer Region? Bitte beachtet, dass dies nur eine grobe Richtung ist. Einige Obst- und Gemüsesorten passen in verschiedene Jahreszeiten!

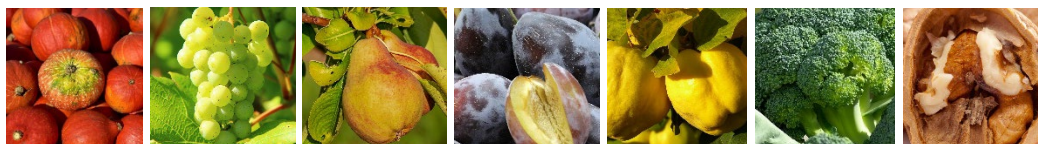
### Frühling



### Sommer



### Herbst



### Winter

