



STYLEGUIDE

KJA KÖLN | KJA-KOELN.DE

VERSION 2

DAS LOGO

Das Logo der Katholischen Jugendagenturen im Erzbistum Köln basiert auf der gemeinsamen Wort-Bildmarke: dem blau-grünen Kreuzsegel und dem Schriftzug „katholische jugendagentur“.

Eine Unterscheidung der Regionen erfolgt über die individuelle Unterzeile. Die KJA Köln hat hier den Slogan „Gutes verlässlich tun in Köln und Rhein-Erft“.

Das Logo ist das wichtigste visuelle Merkmal und soll bei Veröffentlichungen im Print- und Webbereich eingesetzt werden. Es muss gewährleistet sein, dass die gewählte Größe höchstmögliche Aufmerksamkeit auf sich zieht und aus jedem Blickwinkel eine optimale Lesbarkeit garantiert.

Das Logo darf nur mit der Ergänzung des Slogans, welche die Ortsbezeichnung enthält, eingesetzt werden. Ergibt sich im Hintergrund (z.B. durch ein vollflächiges Foto) keine einheitliche Fläche, ist eine einfarbige Fläche im Mindestmaß der Schutzzone (s.u.) anzulegen, um die Lesbarkeit des Logos zu gewährleisten.

LOGO-MERKMALE

BILDMARKE

Kreuz, Kreis (Stern) und Sternenschweife – die Bögen der Sternschweife sind außerdem Gestaltungselement in Layouts

WORTMARKE

»katholische jugendagentur« und Slogan
»Gutes verlässlich tun in Köln und Rhein-Erft«

SCHRIFTEN

„katholische jugendagentur“: Futura Std Regular

„Gutes verlässlich tun in Köln und Rhein-Erft“:
Caflisch Script Regular

FARBEN

Hausfarbe KJA-Blau:

HKS 38 | 100/60/10/60 | 0, 48, 86

Kontrastfarbe KJA-Grün:

HKS 67 | 55/0/100/0 | 137, 186, 23

GRÖSSE

Die minimale Höhe des Logos in der Grundform darf 18mm nicht unterschreiten, damit Wortmarke und Slogan leserlich bleiben. Beim Skalieren sind die Proportionen des Logos einzuhalten.



LOGO-VARIANTEN

Logo Bildmarke 4c

In den Hausfarben KJA-Blau und KJA-Grün, bevorzugte Variante.



Logo Graustufen

Auf einfarbigen Publikationen sind das untere Kreuzsegel, Kreis und Slogan in 40%, die übrigen Elemente in 100% des jeweiligen Farbtönen anzulegen (Beispiel hier: Graustufen)



Logo 1c

Diese Variante wird ausschließlich für schwarz-weiße Medien verwendet, bei denen ein hoher Kontrast notwendig ist und Graustufen nicht möglich sind, z. B. als Stempel- und Faxvorlage.



Logo invertiert

Die Negativ-Variante, ähnlich einer Stanzung, wird ausschließlich in Publikationen verwendet, in denen auch die Designelemente des Logos in den Hausfarben (HKS 38 und HKS 67) vorkommen.

Das weiße Logo wird hier in einen mindestens um 50% dunkleren Bereich gesetzt, wobei hier die Mindesthöhe von 22mm nicht unterschritten werden darf, damit die weißen Linien nicht zulaufen.



LOGO-SCHUTZZONE

Die Schutzzone des Logos leitet sich aus der Höhe des grünen Kreuzsegels aus der Bildmarke ab.

Sie soll verhindern, dass durch eine zu enge Anordnung verschiedener Elemente Seiten unübersichtlich werden oder ein ungewollter Bezug zwischen Logo und anderen Elementen entsteht. Grundsätzlich ist ein größerer Weißraum um das Logo zu empfehlen, um es eindeutig positionieren zu können.



FARBEN

Die Hausfarben der KJA Köln sind festgelegt.

Darüber hinaus arbeitet die KJA Köln mit einem **Farbleitsystem**. Hiernach ist jedem Fachbereich eine Farbe zugeordnet. Dies soll die visuelle Kommunikation von Projekten und Einrichtungen innerhalb der Fachbereiche vereinfachen und übersichtlicher gestalten.

Nachfolgend sind alle Farben mit ihren Farbwerten als C/M/Y/K | R, G, B | HEX (#) angegeben. Für die Hausfarben außerdem mit Angaben für den Druck mit Schmuckfarben. Alle exemplarisch in den Schattierungen 100 / 80 / 60 / 50 / 40 / 20 / 10 %

HAUSFARBE: KJA-BLAU

100/60/10/60 | 0, 48, 86 | #233c4c [Pantone 295 U | HKS 38 U]



Kontrastfarbe: KJA-Grün

55/0/100/0 | 137, 186, 23 | #8cd000 [Pantone 375 U | HKS 67 U]



FARBLEITSYSTEM

JUGENDHILFE UND SCHULE: JHS-TÜRKIS

80/20/40/0 | 3, 151, 157 | #02969c



JUGENDSOZIALARBEIT: JSA-BLAU

100/65/0/0 | 0, 86, 164 | #0055a4



KATECHESE UND SPIRITUALITÄT: KUS-GRASGRÜN

100/0/100/0 | 0, 150, 64 | #009640



OFFENE KINDER- UND JUGENDARBEIT: OKJA-ORANGE

0/55/100/5 | 232, 131, 0 | #e88200



TERRITORIALE UND VERBANDLICHE JUGENDARBEIT: TUV-PETROL

90/40/45/30 | 0, 94, 105 | #005E68



BILDER & GRAFIKEN

Ergänzend zu Logo und Texten, gestalten Fotos und Illustrationen alle Medien.

Die KJA Köln verfügt über einen eigenen Fundus an professionellen Fotos. Außerdem können neue Fotos bzw. Grafiken erstellt werden (für Anfragen bitte an die PUK wenden). Wir versuchen auf Stockmaterial zu verzichten.

ICONS

Können der Schriftart FontAwesome (siehe Kapitel Schriften ↑) entnommen werden. Sie können Texte begleiten, ergänzen und auflockern.

STOCKBILDER

mit Infos zu Preisen gibt es z.B. hier:

- unsplash.com (kostenfrei, nur englischsprachige Suche möglich)
- pixabay.de (kostenfrei)
- pexels.de (kostenfrei)
- istockphoto.com (kostenpflichtig)
- shutterstock.com (kostenpflichtig)

FORMALES

Bei allen Bildern sollten einige formale und inhaltliche Aspekte beachtet werden:

Natürlich sollten Bilder gut belichtet sowie scharf aufgenommen sein. Außerdem ist für die Verwendung eine geeignete Größe bzw. Auflösung des Bildes wichtig.



Soll ein Bild nur für Bildschirme (Website, Mail, Social Media etc.) genutzt werden, reicht eine Auflösung von **72-150dpi**.



Bilder, die gedruckt werden sollen, sollten mindestens in **300dpi** aufgelöst sein, außerdem sollten die Maße zum jeweiligen Medium passen.

► kommt das Bild auf eine 55x85 mm Visitenkarte oder ein 1x2 m großes Roll-Up?



INHALTLICHES

- Die Abbildungen sollten immer zum dazugehörigen (Kon-)Text passen
- Es sollte keine unangebrachte Symbolik in den Bildern sein
- Personengruppen sollten möglichst divers abgebildet werden
 - Wir empfehlen für die umfassende Lektüre die Broschüre „Leitfaden gendersensible Sprache“, die in allen Einrichtungen ausliegt. Oder online unter:

yumpu.com/de/document/view/62933231/

[leitfaden-gendersensible-sprache-der-kjas-im-erzbistum-koln](#)



Beim Fotografieren in den Einrichtungen, bei Veranstaltungen oder Projekten achtet bitte auf folgendes:

- Gruppen- und Szenenbilder nicht von oben "herab" fotografieren. Eher auf Augenhöhe.
- Persönlichkeitsrechte und Privatsphäre beachten. Kompromittierende Bilder sind nicht zu verwenden!
- für die KJA-Hausmedien benötigen wir in den meisten Fällen Bilder im Hochkant-Format.
- bitte unbedingt das Formular "Freiwillige Bildeinwilligung" unterschreiben lassen. Das Formular liegt auf der Cloud.

GESTALTUNGSELEMENTE

BÖGEN, TRANSPARENZEN, SCHLAGSCHATTEN

Die Sternschweife aus dem Logo finden als gestalterische Elemente Verwendung. Transparenzen und Schlagschatten bringen weitere Dynamik in Layouts.

Je ein Bogen oben und unten bilden einen Rahmen, z.B. als klassisches Titelbild von Broschüren, Flyern oder auch auf Roll-Ups. Durch eine reduzierte Deckkraft von 90% wirken die Elemente dennoch nicht zu massiv, außerdem heben sie sich durch Schlagschatten im KJA Blau optisch von Hintergründen ab.

Die Platzierung der Bögen kann je nach Medium variieren, in den folgenden Anwendungsbeispielen wird die Verwendung gezeigt.

Farbflächen hinter Texten können Absätze bzw. Informationen hervorheben.

Wie hier sollten Flächen in 5%igen KJA Köln Blau verwendet werden, um ausreichend Kontrast zu Texten, ggf. auch im KJA Köln Grün, zu erhalten.



MEDIEN

Die Grundelemente des Corporate Designs finden in diversen Medien Anwendung. Neben den Geschäftspapieren, basieren auch Layouts für Flyer, Broschüren etc. hierauf.

GESCHÄFTSAUSSTATTUNG

Briefbogen

Info: Der digitale Briefbogen mit Namen und Kontaktdaten wird ausschließlich über die PUK erstellt. Anfragen bitte an presse@kja-koeln.de.



KJA Köln | An St. Katharinen 5 | 50676 Köln



Katholische Jugendagentur Köln gGmbH
Daniel Könen
Pressesprecher

An St. Katharinen 5 | 50676 Köln

Tel.: 0221 9213395-24

Mob.: 0178 61085408

Fax: 0221 9213395-6

Email: daniel.koenen@kja.de

www.kja-koeln.de

Köln, 26.09.2023

Musterbrief

Katholische Jugendagentur Köln gGmbH
An St. Katharinen 5
50676 Köln
Stz der Geschäftsleitung
Johannesstr. 155a, 50527 2749

Bankverbindungen
Sparkasse Köln
Kont.-Nr.: 1 005 000 000
BLZ: 301 201 00
IBAN: CO88 3700 0000 0001 1104 00
SWIFT: COLS3333

Bankverbindungen
Baug. Sparkasse
Aufbacherstr. 100
50174 Wuppertal

www.kja-koeln.de

Visitenkarten

Die Visitenkarten im Standardmaß 85x55 mm enthalten alle nötigen Kontaktinformationen eines KJA Köln-Mitarbeitenden.

Welche Karte man bekommt ist davon abhängig, ob man für die Geschäftsstelle, z.B. als Geschäftsleitung oder in der Buchhaltung, arbeitet oder in einem der fünf Fachbereiche. Zur Unterscheidung kommt hier das Farbleitsystem zum Einsatz.

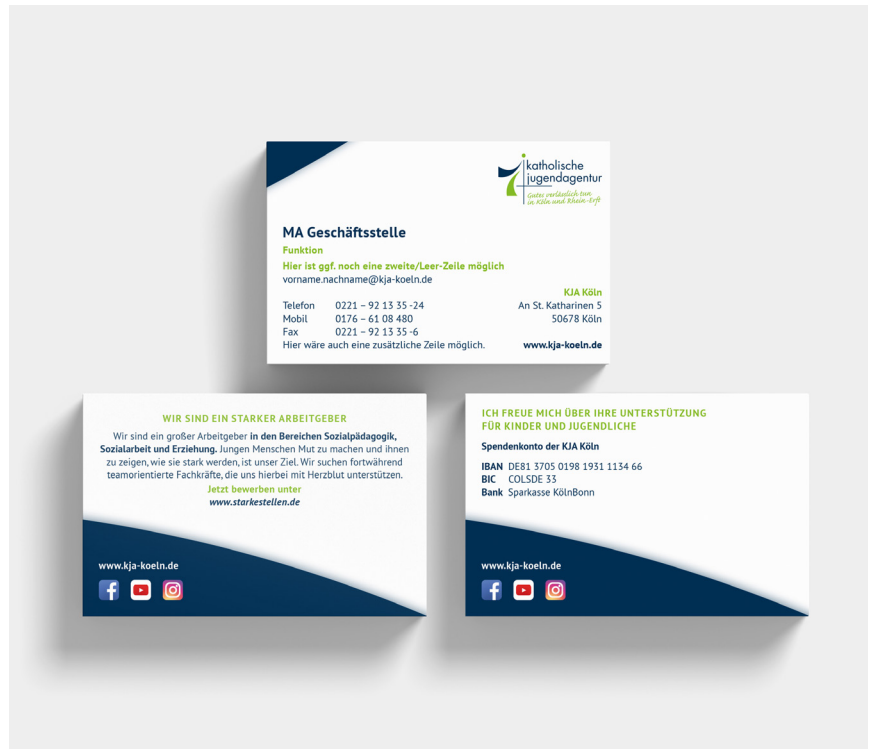
Auf der Vorderseite befinden sich, neben den Kontaktinformationen, das Logo der KJA Köln sowie eine farbige Ecke für die Zuordnung nach dem Farbleitsystem.

Für die Rückseite gibt es zwei inhaltliche Versionen: In einer wird auf das Jobportal „Starke Stellen“ der KJA Köln hingewiesen. In der anderen gibt es einen Spendenaufruf. Welche Rückseite man bekommt, wird bei Bestellung in der PUK geklärt.

Sonderfall Einrichtung

Außerdem gibt es eine weitere Variante für Einrichtungen. Hier kommt an Stelle des KJA Köln Logos das Logo der Einrichtung auf die Vorderseite. Das KJA Köln Logo erscheint in dem Fall auf der Rückseite, die es ebenfalls in den Versionen „Starke Stellen“ sowie „Spendenaufruf“ gibt.

Visitenkarten Geschäftsstelle



Visitenkarten Fachbereiche



Visitenkarten Einrichtungen



Info: Die Visitenkarten werden ausschließlich über die PUK erstellt.

FLYER

Um die Arbeit der KJA Köln vorzustellen gibt es Flyer für verschiedene Bereiche.

Die Hierarchie in der Gestaltung ist wie folgt:

1. Flyer Geschäftsstelle:

Ein 8-seitiger Falzflyer mit klassischem Titelbild (KJA Köln Logo).

Hier werden das Konzept der KJA Köln sowie ihre Fachbereiche kurz vorgestellt.

2. Flyer Fachbereiche

6-seitiger Falzflyer mit klassischem Titelbild (KJA Köln Logo).

Hier wird je ein Fachbereich mit seinen besonderen Angeboten sowie Kontaktpersonen vorgestellt.

3. Flyer Einrichtungen

6-seitiger Falzflyer mit untergeordnetem Titelbild (Einrichtungs-Logo + KJA Köln Logo in zusätzlichen Bogen + Hinweis „Jugendeinrichtung“)

Hier wird das jeweilige Projekt eines Fachbereichs mit seinen besonderen Angeboten sowie Kontaktpersonen vorgestellt.

4. Info-Einleger

2 bis 3-seitiger Flyer

Je nach Informationsmenge mit untergeordnetem oder keinem Titelbild

Hiermit können ergänzende aktuelle Informationen, die sich ggf. öfter ändern als die übergeordneten Inhalte, einem Flyer beigelegt werden.

1. Geschäftsstelle



2. Fachbereiche



3. Einrichtungen

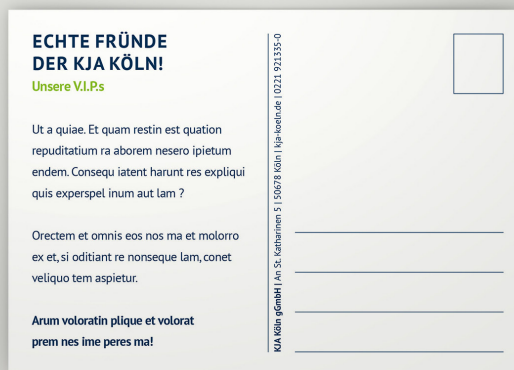


4. Einleger



POSTKARTEN

Postkarten sehen wir als flexibles Medium, um Informationen schnell und gezielt an eine Gruppe zu bringen. Sie können in der Gestaltung vom hier gezeigten Standardlayout abweichen und dem beworbenen Zweck (z.B. einer Veranstaltung) sowie der individuellen Zielgruppe angepasst werden. Dennoch sollte die KJA Köln als Absender durch das Logo stets vertreten sein.



BROSCHÜREN

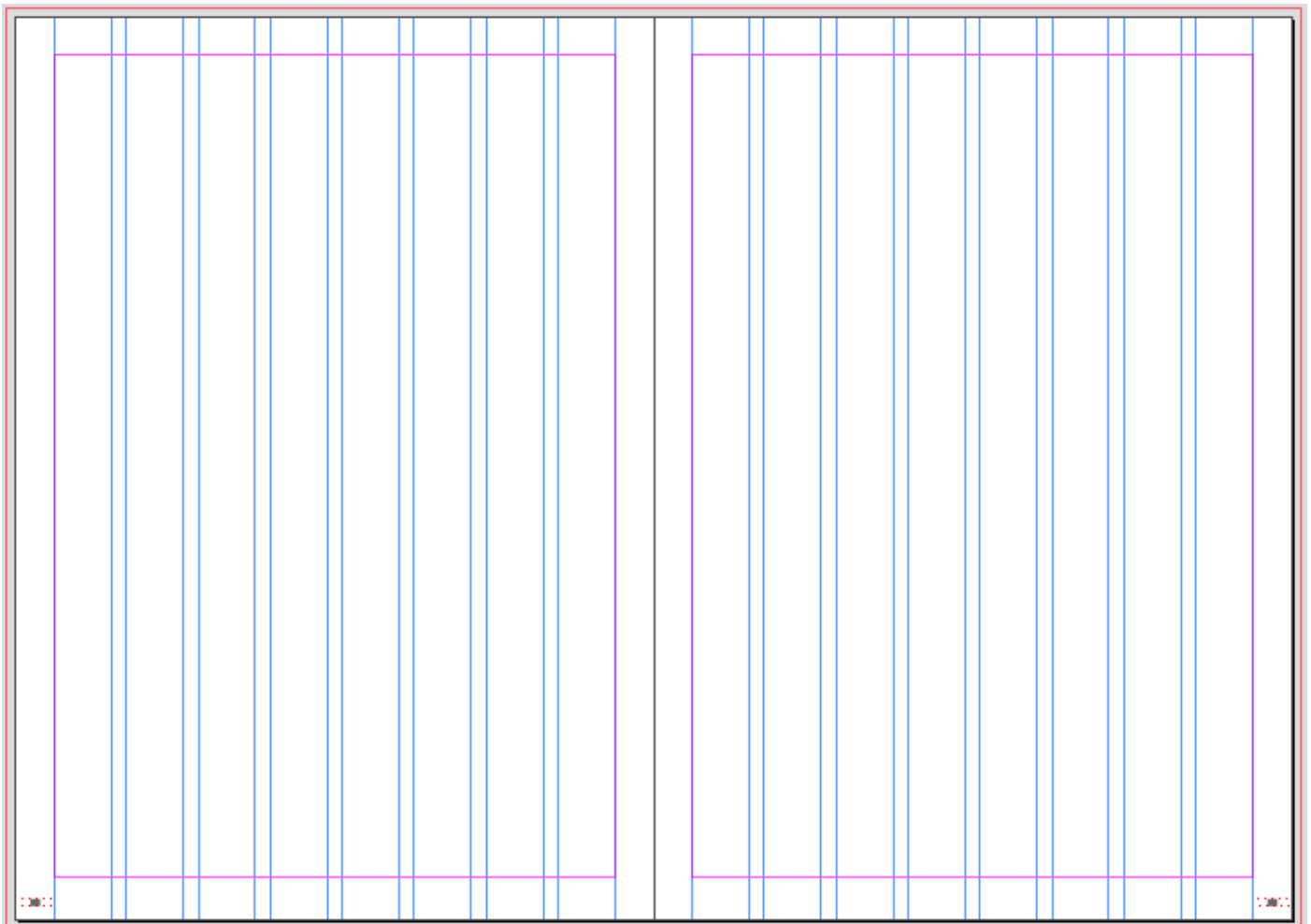
Umfangreichere Publikationen werden in Form einer Broschüre gesetzt.

Das klassische Format hierfür ist DIN A4, doch auch quadratische oder kleinere DIN Formate können je nach Inhalt sinnvoll sein.

Raster

Ein 8-spaltiges Raster ermöglicht es, die Inhalte flexibel zu platzieren und somit ein lockeres Layout gestalten zu können. Es ist wünschenswert, Seiten abwechslungsreich und mit ausreichend Weißraum zu setzen, um dem Betrachter einen guten Überblick zu ermöglichen und das Lesen angenehm zu gestalten.

Die Ränder können frei gewählt werden, es sollte jedoch ein Mindestabstand von 12mm rundherum (bei DIN A4) berücksichtigt werden.



DIN A4 Broschüre

ANWENDUNGSBEISPIEL JAHRESBERICHT



Quadratische Broschüre

ANWENDUNGSBEISPIEL BEGLEITHEFT TRAUERKOFFER



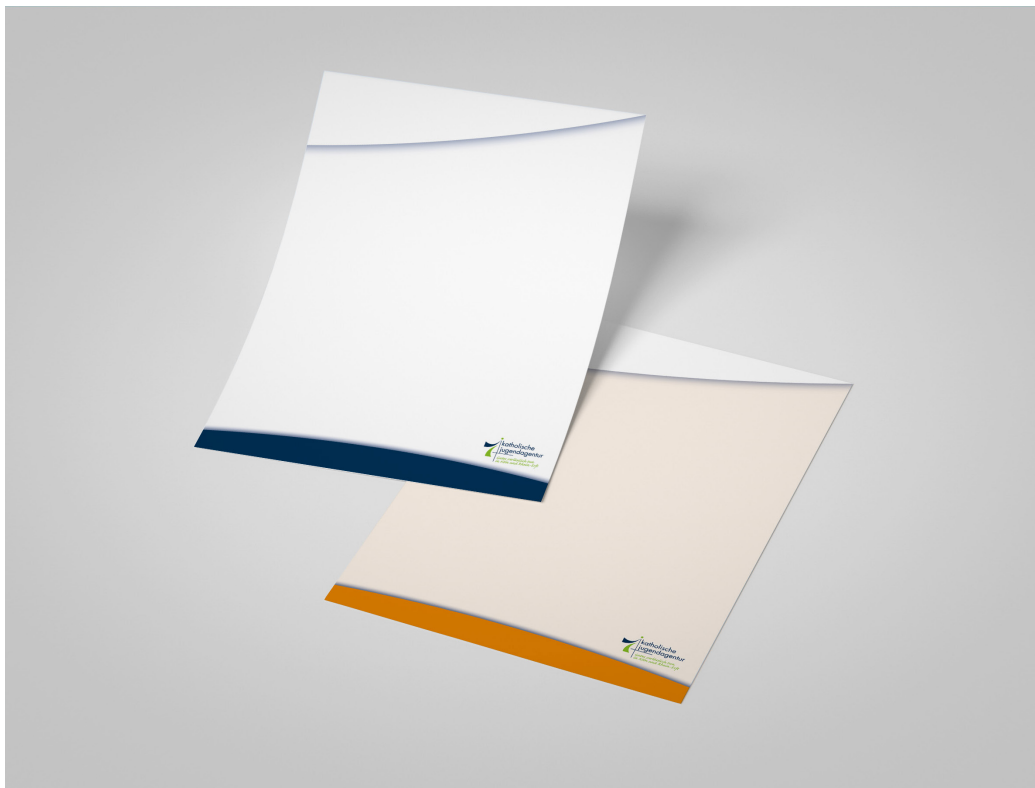
AUSHÄNGE

DIN A4 Aushänge

ANWENDUNGSBEISPIEL EINDRUCKVORLAGE

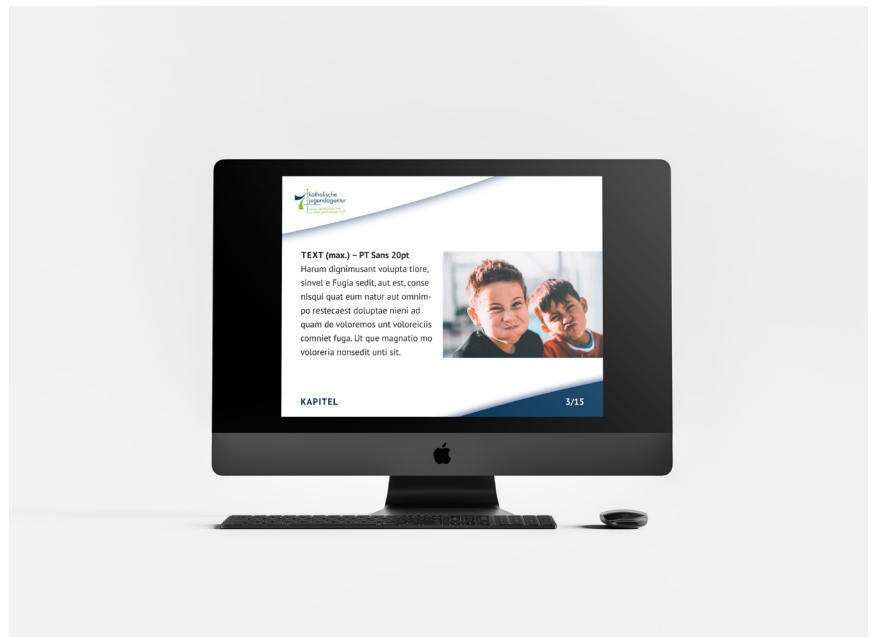
Die Vordrucke in verschiedenen Designs werden im Hoch- und Querformat für Aushänge in Geschäftsräumen, Einrichtungen etc. der KJA Köln bereitgestellt.

Die DIN Vorlage kann in den Formaten DIN A3-A5 genutzt werden.



POWERPOINT

Die Präsentationen im 4/3-Format lehnen sich an der Gestaltung analoger Medien an. Es gibt Vorlagen für Titel- sowie Innenseiten, jeweils für die Geschäftsstelle als auch im Farbspektrum für alle Fachbereiche.





KOMMUNIKATIONSKONZEPT DER KJA KÖLN | KJA-KOELN.DE